

# ATLAS

Krane / Cranes / Grues / Grúas

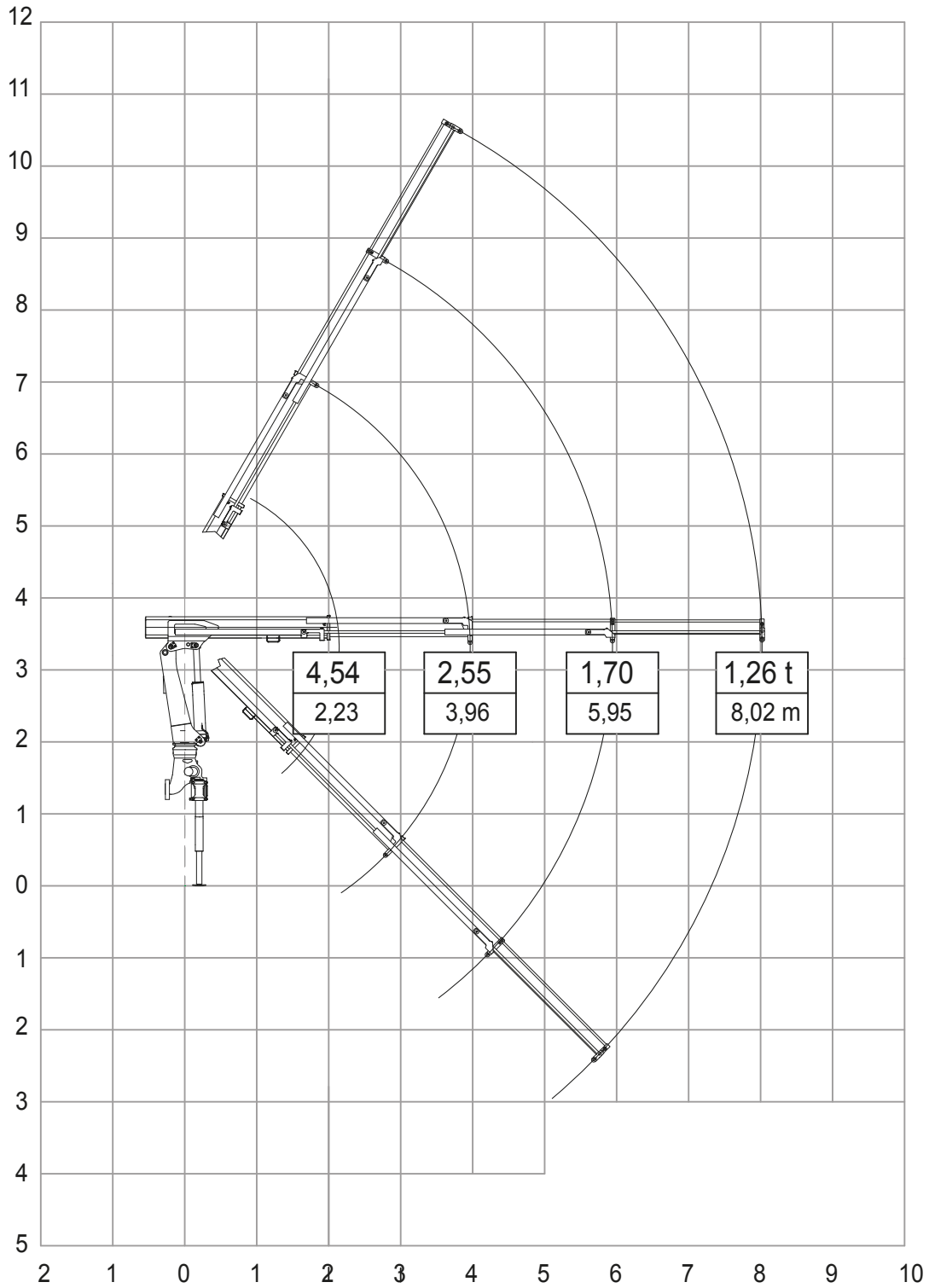


# 116.3T

## 116.3T

T-Kran • T-crane • Grue-T • Grúa-T

116.3 - 8,0/3 A28

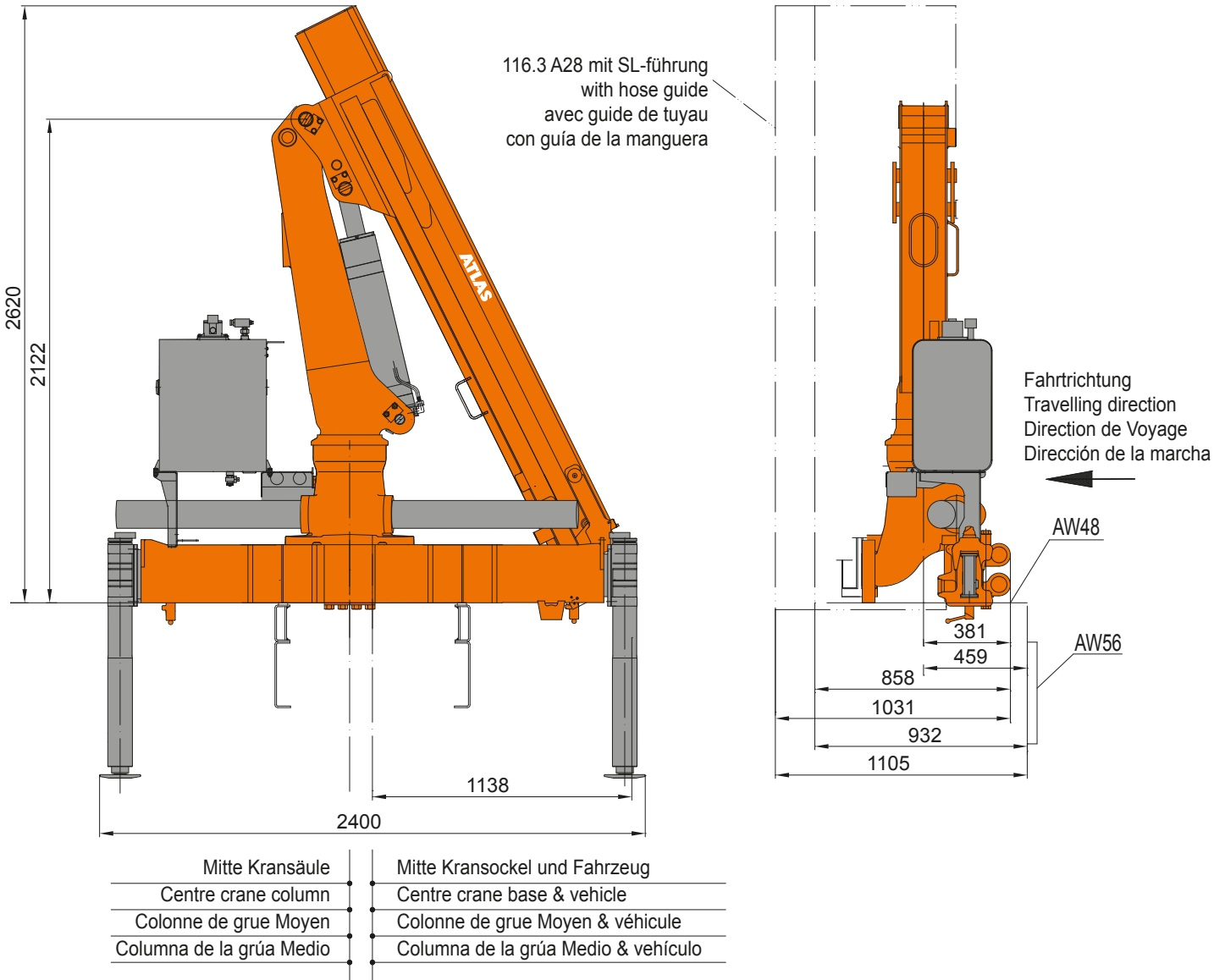


Allgemeine Hinweise:  
- Maße in m, Traglasten in t

General notes:  
- Dimensions in "m", load capacities in metric "t"

Indications universelles:  
- Dimensions en "m", charges en "t"

Indicaciones generales:  
- Dimensión en 'm' y carga en 't'



Typ type tipo	Hubmoment loadmoment moment de course capacidad		Ausladung reach portée alcance	Betriebsdruck working pressure pression de marche presion de trabajo	Ölfördermenge oilflow débit de huile caudal de aceite	Schwenkbereich slewing angle g. de basculement giro	Gewicht weight poids peso	
	kNm	mt	hydr.	bar	l/min		kg	kg*
<b>A28</b>	99.4	10.1	8.02	300	40	410°	ca. 1220	90

Einstufung - classification - classification - clasificación = HC1 - HD4

\* = Ölbehälter mit Füllung / oil tank with oil / reservoir avec contenu / deposito con aceite

# ATLAS



**sicher**

safe, sûr, segura

**flexibel**

flexible, flexible, flexible

**innovativ**

innovative, innovante, innovadora

**effizient**

efficient, efficace, eficiente

**kraftvoll**

powerful, puissant, poderosa

**Atlas Maschinen GmbH**

**erreichbar**

available, joignable, alcanzada



Atlasstrasse 6  
D-27777 Ganderkesee  
Tel.: +49 (42 22) 954-0  
Fax: +49 (42 22) 954-220  
E-mail: info@atlasgmbh.com  
www.atlasgmbh.com

**[www.atlasgmbh.com](http://www.atlasgmbh.com)**

YOUR CONTACT INFORMATION