

ATLAS

Ladekrane | 13 bis 620 kNm

LADENKRANE

Kraftvoll.
Feinfühlig.
Robust.





ATLAS



Atlas macht Sie stark mit exzellenten Produkten und umfassendem Service.

Atlas stellt eine umfangreiche Ausrüstungspalette für die Bau- und Infrastruktur-Industrie, für Transportunternehmer und Material Umschlag Industrie.

Weitere Informationen zu Atlas finden Sie unter www.atlasgmbh.com.

Von Mensch





zu Mensch

Als Hinrich Weyhausen 1919 anfang, Bau- und Landwirtschaftsmaschinen zu verkaufen, stellte er fest: die Maschinen, die seine Kunden eigentlich brauchen, gab es nicht. Also hörte er intensiv zu und baute die Maschinen einfach selber – genau nach den Anforderungen der Menschen, die seine Arbeitsgeräte täglich einsetzten. Unter dem Markennamen Atlas leistete er leidenschaftlich Pionierarbeit. Dabei stand immer der Nutzen im Vordergrund. An dieser Wertvorstellung hat sich bei uns nichts verändert. An dieser Wertvorstellung hat sich bei uns nichts verändert.

Mit Herzblut und Sachverstand entwickeln unsere hochmotivierten Mitarbeiter erfolgreiche Kran-Technologien. Viele Kunden, Ingenieure und Experten rund um den Globus leisten dazu ihren Beitrag. Das Ergebnis sind robuste Arbeitswerkzeuge, die Sie wirtschaftlicher und sicherer arbeiten lassen, als jemals zuvor. Mit unserem Wissen ist auch unser Händler- und Servicenetz weltweit gewachsen, so dass wir immer garantieren können – damals wie heute – direkt vor Ort zu sein, wenn Sie uns brauchen.



Das Produktportfolio

small cranes – von 13 bis 56 kNm Leicht. Einfach. Schlank.

Unsere Kleinsten gehören im Einsatz zu den Größten: geringes Eigengewicht, leichte Handhabung und schnelle Montage. Sie sind speziell für kleine LKWs konstruiert.

Höchste Flexibilität im Einsatz

- GaLaBau
- Kommune
- Baustoffhandel
- Logistik
- Brunnenrevision
- Revisionseinsatz

medium cranes – von 65 bis 240 kNm Flexibel. Kompakt. Feinfühlig.

Ausgerüstet mit modernster Technik und zuverlässig wie ein einfacher Flaschenzug – das zeichnet unsere Krane für LKWs von 7,5 bis 22 Tonnen aus. Die hohe Feinfühligkeit wird durch höchste Präzision hergestellt. Ausgestattet mit (e)LMplus-Technik ist eine Leistungssteigerung bis zu 18% möglich. Atlas bietet Krane mit optimierter Technologie und Ausstattungsvarianten.

Auch im Einsatz eine Klasse für sich

- GaLaBau
- Kommune
- Baustoffhandel
- Logistik
- Umschlagarbeiten



Leichter können Sie Schweres nicht heben

Für jeden Einsatz, für jeden LKW, der passende Kran: Von uns bekommen Sie die komplette Linie von 13 bis 620 kNm. Gemeinsam konfigurieren wir Ihren individuellen Kran. 55 Grundtypen, 300 Auslegervarianten, bis zu 22 Meter hydraulische Reichweite mit 9 hydraulischen Ausschüben stehen Ihnen zur Seite.



large cranes – von 250 bis 620 kNm Traglast. Präzision. Reichweite.

Sie wollen maximale Tragfähigkeit und Reichweite? Willkommen in der höchsten Leistungsklasse, speziell für LKWs mit mehr als 24 Tonnen. Besondere Merkmale sind Load-Sensing-System (optional), doppeltes Schwenkwerk, Endlos-Schwenkwerk und vielfältiges Zubehör. Im Einsatz sind diese Krane schneller als Mobilkrane mit vergleichbarer Tragfähigkeit. Die Mobilität und Vielseitigkeit dieser Krane ist unübertroffen.

Wo es auf Stärke ankommt

- Baustoffhandel
- Hochlogistik
- Containerlogistik
- Montagearbeiten





Ausgerüstet mit den besten Ideen





Faltkrane: die Raumwunder

Platz sparend zusammengeklappt werden sie zwischen LKW Fahrerhaus und Aufbau oder am Heck des LKW's montiert, damit auf der Ladefläche auch große Güter ausreichend Platz finden.

V-Krane: schneller als alles andere

Die speziellen Armkombinationen sorgen für mehr Effizienz: Drehbewegungen sind schneller als lineare Bewegungen.

T-Krane: einfacher geht nicht

Für spezielle Einsätze und mit entsprechender Technik ist dieser Krantyp ein sehr unkompliziertes Arbeitswerkzeug.

(e)LMplus: direkt mehr Tragfähigkeit

Verschafft einem ausgelasteten Kran entscheidend mehr Kapazität.
Ein Plus bis 18% mehr Lastmoment ist möglich.

E-Serie: die Extra-Klasse

Ein Atlas-Meilenstein der Kranarbeit. Die gelungene Synthese aus Technik, Komfort, Sicherheit und einer effizient arbeitenden Elektronik.



Was Sie über Qualität wissen sollten

Kransockel – solide Basis

Kransockel in Schweißkonstruktion oder als Gusssockel ausgebildet.
Leicht im Eigengewicht.

Hydraulik – sicher und präzise

4 Hauptfunktion Standard, erweiterbar.
Rüstkfunktion einfach Standard, bis 4fach (optional).
Große Ölfördermenge und hoher Arbeitsdruck.

Elektrik – alles unter Kontrolle

Bedienelemente sind nach modernsten ergonomischen Gesichtspunkten entwickelt.
Wir verfolgen ein durchgängiges Bedienerkonzept, so dass unsere Terex Krane intuitiv bedienbar sind.

Bedienung/Funk – komfortabel Arbeiten

Standard-Steuerungen horizontal und vertikal montiert.
Sitz an der Säule mit Steuerung in Linear- oder Kreuz- und Fußhebelanordnung und Plattform.
Funkfernsteuerung oder Kabelfernsteuerung.

Armsystem – enorme Kraftentfaltung

Hubarm im soliden Design für große Hubkräfte. Knickarm im optimierten Sechskantprofil.
Je nach Krantyp und Anzahl der Ausschübe sind die Ausschubzylinder außen oder innen liegend.

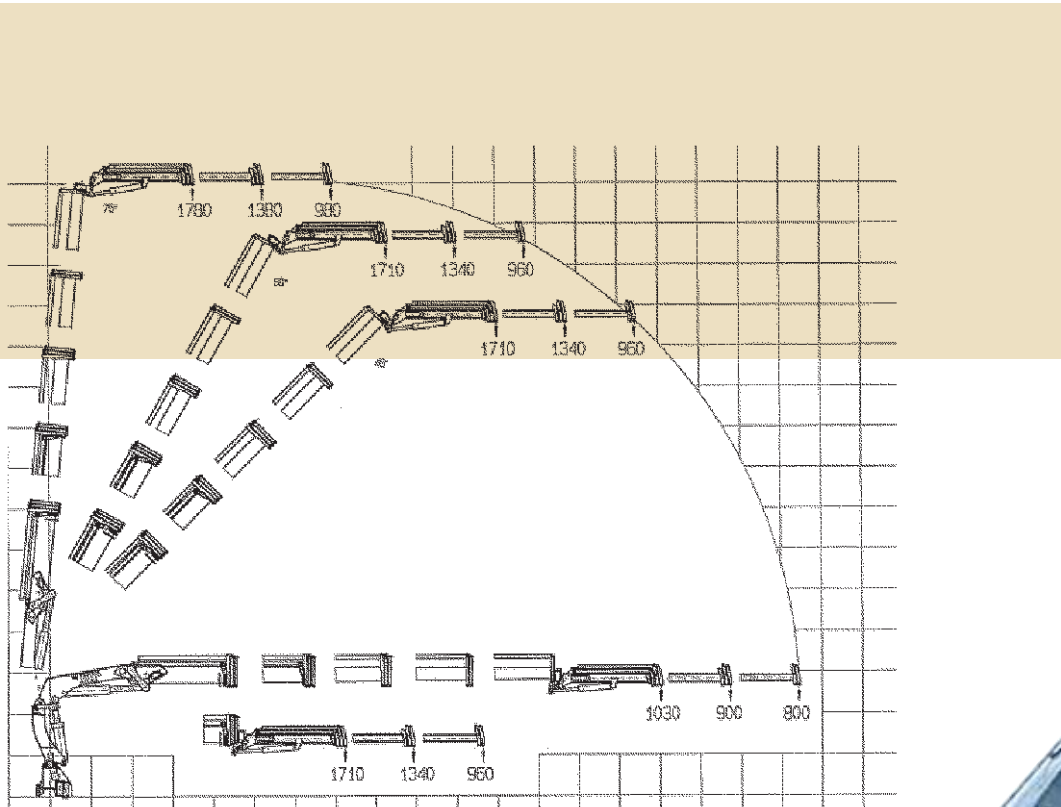
Verarbeitung – für ein glänzendes Erscheinungsbild

Langlebigkeit durch speziellen Decklack, bester Schutz gegen Korrosion.

Profiwerkzeuge – perfekt

Lasthaken, Greiferwerkzeuge und Winde ergänzen die Terex Krane um sie für ihren jeweiligen Einsatz zu optimieren.









Hier sind Sie auf der sicheren Seite

Lasthalteventile verhindern ein Absinken des Kranarmes. Serienmäßig am Hub-, Knick- und an den Schubzylindern – optional am Schwenkwerk. Ventile sind gut geschützt vor Beschädigungen montiert.

Alle Bewegungen werden durch berührungslose Sensoren überwacht.

Feedback der Betriebszustände werden über Signallampen visualisiert und Transportstellungen überwacht.

Bei Ausfall des elektrischen Systems des Kranes ist die Steuerung durch mechanische Bedienelemente möglich.

Alle Krane entsprechen den geltenden Vorschriften des jeweiligen Einsatzlandes.



Beste Servicebedingungen

Alle Schmierstellen für die Säulenlagerung bzw. das Schwenkwerk sind zusammengefasst.

Bei routinemäßigen Kontrollen sind die Hauptkomponenten direkt im Blick. Zur schnellen Überprüfung durch unseren Kundendienst sind an allen betriebsrelevanten Positionen Messstellen platziert.

Die Kundendienstmitarbeiter unserer Partnerfirmen werden intensiv im Bereich Technik in unserem Werk geschult, um für Sie jederzeit ein kompetenter Ansprechpartner zu sein.

Ersatzteil-Dienst

Einmalig: unser Ersatzteil-Dienst hält Teile über Jahrzehnte vor. Die Liefertreue liegt bei ca. 95%.

Und das Beste: der Express-Service für Europa - bis 17 Uhr Ersatzteile bestellen, schon am nächsten Tag erhalten Sie Ihre Lieferung.



ATLAS



Werk Delmenhors

Atlas Maschinen GmbH
Stedinger Straße 324
D-27751 Delmenhorst
DEUTSCHLAND
Tel. +49 (0) 4221-491-0
Fax +49 (0) 4221-491-443
info@atlasgmbh.com
www.atlasgmbh.com

www.atlasgmbh.com