

## Maxilift

ML 150.2E 12V / 24V

# 150



### Beschreibung Elektrohydraulischer Kran

2 hydraulische Ausschübe 3.01m / 480kg  
Elektropumpenkasten mit Ölbehälter 11 lt. und Filter  
4-fach Steuerblock (1 Funktion frei), Montagesatz  
Kabel für Anschluss zur Batterie  
Kran in Orange RAL 2001

Grundrahmensatz mit 1 hydraulischen auszieh-  
barem Stützbein

Überwachung nicht eingehaktem Stützbein  
durch Microschalter

Gewicht: 260 kg

**Komplettpreis Maxilift ML 150.2E gemäss  
Beschreibung (netto, exkl. MwSt.), ohne Montage**

### Bestellnummer

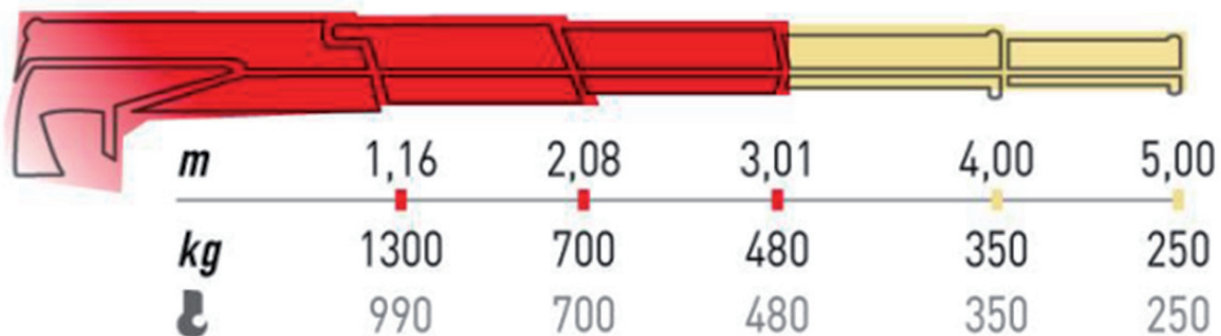
23.0.806-D

20.1.504

16.4.515 (1)

**CHF 7'400.00**

## Traglastdiagramm



## Optionen

Optionen	Bestellnummer	Nettopreis exkl. MwSt.
Manuelle Verlängerung "B" auf 4.0 m / 350 kg	23.2.504	CHF 240.00
Zweites hydraulisch ausziehbares Stützbein (inkl. Microschalter)	20.4.503	CHF 640.00
Hydraulisches Stützbein auf schwenkbare Version (pro Stück)	20.4.504	CHF 240.00
Sonderfarbe (Standartfarbe Orange RAL 2001)	VER.SPE	CHF 240.00