

Maxilift

ML 180.3E 12V / 24V

180



Beschreibung Elektrohydraulischer Kran

3 hydraulische Ausschübe 4.00m / 420kg
Grundrahmen mit 2 hydraulischen auszieh-
bare Stützbeinen
Elektropumpenkasten mit Ölbehälter 11 lt. und Filter
4-fach Steuerblock (1 Funktion frei), Montagesatz
Kabel für Anschluss zur Batterie
Kran in Orange RAL 2001

Überwachung nicht eingehaktem Stützbein
durch Microschalter

Gewicht: 330 kg

**Komplettpreis Maxilift ML 180.3E gemäss
Beschreibung (netto, exkl. MwSt.), ohne Montage**

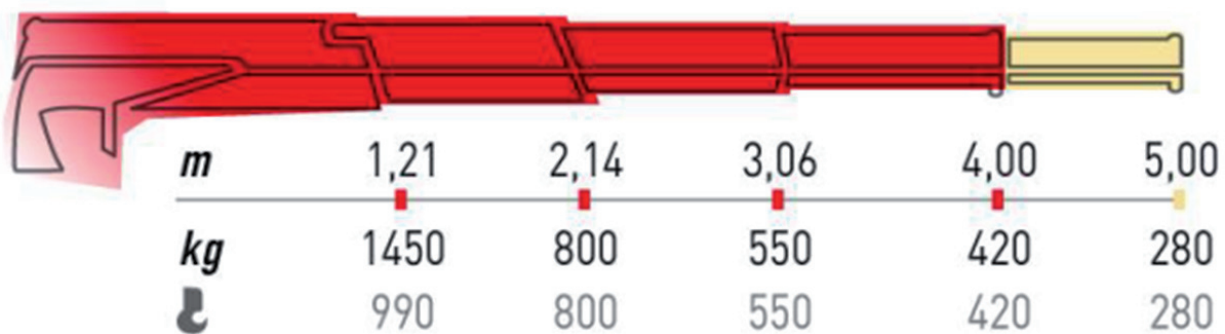
Bestellnummer

24.0.826-D

16.4.515 (2)

CHF 9'700.00

Traglastdiagramm



Optionen

Manuelle Verlängerung "B" auf 5.0 m / 280 kg

Hydraulisches Stützbein auf schwenkbare Version
(pro Stück)

Sonderfarbe (Standartfarbe Orange RAL 2001)

Bestellnummer

24.2.502

06.4.508

VER.SPE

Nettopreis exkl. MwSt.

CHF 240.00

CHF 240.00

CHF 240.00