

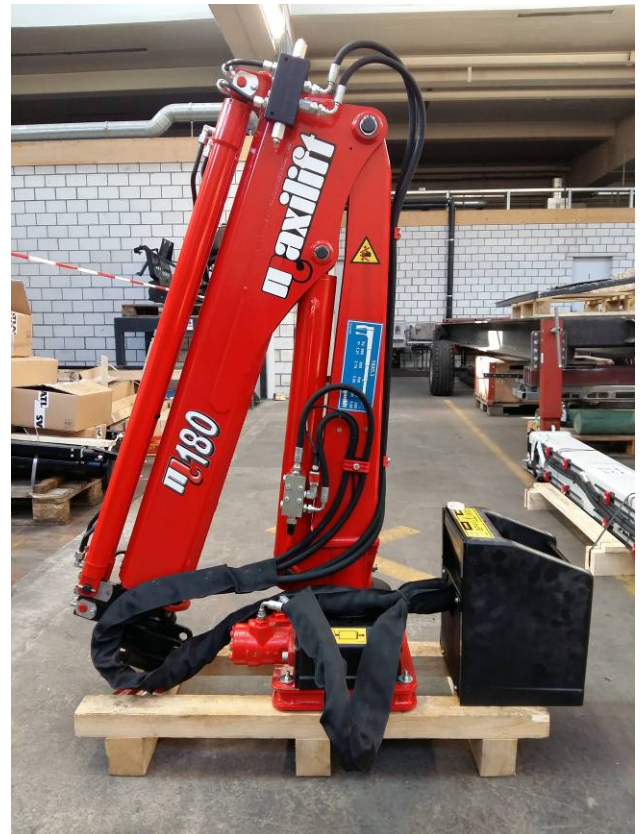
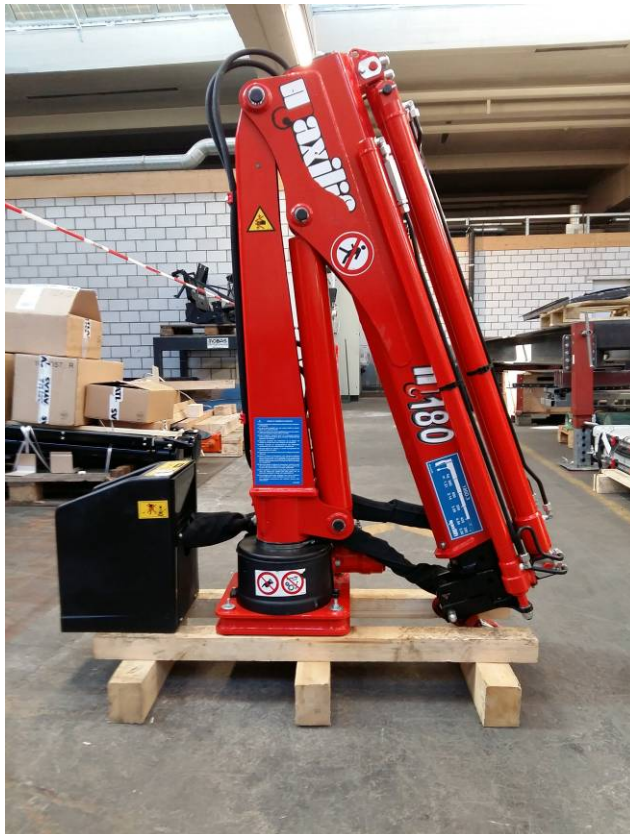
MOBAS AG
Krane und Wechselsysteme
Toggenburgerstrasse 104
Postfach 437
CH-9501 Wil SG
Tel. 071 929 32 31
Fax 071 929 32 39 Verkauf
Fax 071 929 32 34 ETL
www.mobas.ch / mobas@mobas.ch

Zweigbetriebe
Root LU 041 450 23 33
Echandens VD 021 703 03 00



24. Oktober 2017

Maxilift-Kran
(0085072/16)



Fabrikat: Maxilift
Typ: ML 180D.3E 12V
Baujahr: 2015 (26403)
Reichweite: 4.00m / 420 kg
Ausstattung: 3 hydraulische Ausschübe, Elektroaggregat mit Ölbehälter,
4-fach Steuerblock, Anschlusskabel und Montagesatz

Besonderes: Neuwertiger Zustand
Kran ohne Grundrahmen und ohne Abstützung (auf Anfrage verfügbar)

Nettopreis ab Platz, o/MwSt.

CHF 6'200.00

Zwischenverkauf vorbehalten!

Nehmen Sie bezüglich Verfügbarkeit zuerst Kontakt mit uns auf, wir geben Ihnen gerne Auskunft

www.mobas.ch

MOBAS AG
Krane und Wechselsysteme
Toggenburgerstrasse 104
Postfach 437
CH-9501 Wil SG
Tel. 071 929 32 31
Fax 071 929 32 39 Verkauf
Fax 071 929 32 34 ETL
www.mobas.ch / mobas@mobas.ch

Zweigbetriebe
Root LU 041 450 23 33
Echandens VD 021 703 03 00



ATLAS

maxilift

EFFER

PENZ CRANE

24. Oktober 2017

**Langholzgreifer (revidiert)
mit Rotator**



Greifer:
Fabrikat: Kinshofer
Typ: EK 632-0,35 (ab Lager 6065996OCC)
Inhalt: 0,35m3
Baujahr: 1990 (9098215)

Rotator:
Fabrikat: Kinshofer
Traglast: 4000 kg
Baujahr: 1998 (TF2558)

Nettopreis ab Platz, o/MwSt.

CHF 2'900.00

Zwischenverkauf vorbehalten!

Nehmen Sie bezüglich Verfügbarkeit zuerst Kontakt mit uns auf, wir geben Ihnen gerne Auskunft

www.mobas.ch

MOBAS AG
Krane und Wechselsysteme
Toggenburgerstrasse 104
Postfach 437
CH-9501 Wil SG
Tel. 071 929 32 31
Fax 071 929 32 39 Verkauf
Fax 071 929 32 34 ETL
www.mobas.ch / mobas@mobas.ch

Zweigbetriebe
Root LU 041 450 23 33
Echandens VD 021 703 03 00



24. Oktober 2017

TEREX/ATLAS Stationär-Kran



Fabrikat: TEREX/ATLAS
Typ: TLC 250.2V (A12) stationär auf Grundrahmen
Stunden: 63
Reichweite: 10.4 m / 2'310 kg
Ausstattung: Funkfernsteuerung HBC, 2 Zusatzfunktionen für Greifer/Rotator, Ölkühler, 2 hydraulische Schubarme
Hydraulikaggregat 500V/30/1500 kW, 75 lt/min./280 bar
Besonderes: Kran kann auf Schienenwerk oder stationär für Sortier- sowie Recyclingarbeiten verwendet werden

Nettopreis ab Platz, o/MwSt.

CHF 25'000.00

Zwischenverkauf vorbehalten!

Nehmen Sie bezüglich Verfügbarkeit zuerst Kontakt mit uns auf, wir geben Ihnen gerne Auskunft

www.mobas.ch