

Remorque 3,5 t HUMBAUR HT 354121

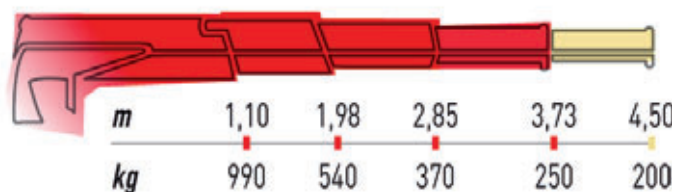
Grue Maxilift ML 110.3 ERS 12V

Grue Maxilift

- Moment de course 10 kNm
- Angle de rotation 330°
- Rallonges hydrauliques 4,50 m
- Poids de la grue 170 kg

Équipements

- Actionnement électrohydraulique 12V
- Rotation par moteur hydraulique
- 3 rallonges hydrauliques et 1 rallonge manuelle 4.50 m, 200 kg
- Kit de fixation rapide
- Kit béquille stabilisateur pour kit de fixation rapide



Remorque

- Pont 4'100 x 2'100 mm
- Longueur totale 6'230 mm
- Optionnel top-caisse bâché

Charge utile avec grue 2'510 kg

Charge utile sans grue 2'700 kg

maxilift



Prix complet sur demande

Sous réserve de vente préalable.